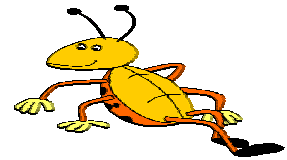


**KITA**

*Chäfernäscht*



5620 Bremgarten  
Sonnengutstr. 17

Tel. 056 631 97 37  
NAB PC 50-1083-6 / Konto Nr. 802592-41

## **KITA – Leitbild**

### **Grundsatz**

Wir leisten einen aktiven Beitrag zur familienergänzenden Kinderbetreuung

### **Leitsatz 1: Eltern**

Wir bieten Eltern und alleinerziehenden Elternteilen eine beständige und professionelle Betreuungsmöglichkeit für ihre Kinder.

### **Leitsatz 2: Kinder**

Wir bieten den Kindern ein sicheres Umfeld, in welchem sie sich wohl fühlen und sich optimal entwickeln können.

### **Leitsatz 3: Führung**

Wir arbeiten in der Führung partnerschaftlich zusammen und richten uns dabei auf die Ziele der **KITA Chäfernäscht** aus.

### **Leitsatz 4: Finanzierung und Tarifgestaltung**

Die verfügbaren finanziellen Mittel setzen wir nach betriebswirtschaftlichen Grundsätzen ein.

### **Leitsatz 5: Information und Kommunikation**

Wir pflegen eine transparente Informationspolitik.

### **Leitsatz 6: Organisation**

Wir arbeiten nach klar definierten Organisationsstrukturen, Aufgaben- und Kompetenzbereichen.

### **Leitsatz 7: Weiterentwicklung**

Die Weiterentwicklung der **KITA Chäfernäscht** ist uns wichtig.

### **Grundsatz:**

Wir leisten einen aktiven Beitrag zur familienexternen Kinderbetreuung.

### **Leitsatz 1 Eltern**

Wir bieten Eltern und alleinerziehenden Elternteilen eine beständige und professionelle Betreuungsmöglichkeit für ihre Kinder.

1. Um die Vertrauensbasis mit den Eltern sicherzustellen, arbeiten wir transparent und pflegen einen offenen und ehrlichen Dialog.
2. Das Aushandeln von Vereinbarungen ermöglicht eine optimale Zusammenarbeit zum Wohle des Kindes.

### **Leitsatz 2: Kinder**

Wir bieten den Kindern ein sicheres Umfeld, in welchem sie sich wohl fühlen und sich gut entwickeln können.

1. Wir pflegen die Beziehung zu jedem einzelnen Kind, schenken ihm Vertrauen und Geborgenheit. Wir treten ihm und seinen Bedürfnissen mit Achtung und Respekt entgegen.
2. Wir unterstützen die ganzheitliche Entwicklung des Kindes, in dem wir die dazu benötigten individuellen Erfahrungsmöglichkeiten anbieten.
3. Wir bieten den Kindern einen Rahmen, in welchem sie Sozialverhalten lernen können.

### **Leitsatz 3: Führung und Personal**

Wir arbeiten in der Führung partnerschaftlich zusammen und richten uns dabei auf die Ziele der **KITA** *Chäfermäsch* aus.

1. Durch klare Aufteilung von Aufgaben, Kompetenzen und Verantwortung beziehen wir unsere Mitarbeiterinnen in unsere Entscheidungsprozesse ein und stärken die Eigenverantwortlichkeit.
2. Wir setzen in der täglichen Arbeit ein hohes Mass an Selbständigkeit voraus.
3. Personalbetreuung, -beurteilung und -förderung sind unsere wichtigsten Führungsinstrumente.
4. Unsere Personalauswahl basiert auf den Kriterien Persönlichkeits- und Fachkompetenz sowie bei der **KITA** *Chäfermäsch*-Leitung auf der Führungskompetenz.
5. Wir ermöglichen unseren Mitarbeiterinnen gezielte Weiterbildung, damit sie ihre Aufgaben fachlich sowie führungs- und verhaltensmässig kompetent erfüllen können.
6. Wir schaffen attraktive und zeitgemässe Arbeitsplätze.
7. Wir honorieren nach Aufgaben, Erfahrung und Leistung. Die Leistungen beurteilen wir unter anderem im Rahmen des Mitarbeitergesprächs.

#### **Leitsatz 4:** Finanzierung und Tarifgestaltung

Die verfügbaren finanziellen Mittel setzen wir nach betriebswirtschaftlichen Grundsätzen ein.

1. Steuergelder, Pflögetaxen, Mitgliederbeiträge und Spenden ermöglichen uns die Erfüllung unserer Aufgabe.
2. Wir planen systematisch die mittel- und langfristigen Finanzbedürfnisse nach den Zielsetzungen der **KITA** *Chäfermächt*.
3. Die Pflögetaxen werden einkommensabhängig gestaltet.

**Leitsatz 5: Information und Kommunikation**  
Wir pflegen eine transparente Informationspolitik.

1. Wir informieren die Öffentlichkeit über die Presse.
2. Mit sozialen Ämtern und Institutionen sind wir in gutem Kontakt.
3. Wir sind mit Lehrpersonen und der Schulpflege im Gespräch.
4. Wir sind offen für Kontakte zu anderen Kinderorganisationen in unserer Stadt.

### **Leitsatz 6:** Organisation

Wir arbeiten nach klar definierten Organisationsstrukturen, Aufgaben- und Kompetenzbereichen.

1. Die **KITA** *Chäfermäsch* ist als Verein im Sinne von Art. 60ff ZGB mit Sitz in Bremgarten organisiert.
2. Wir zielen eine möglichst effiziente Organisationsform an.
3. Strategische und operative Führung arbeiten zusammen, sind personell aber getrennt

### **Leitsatz 7: Weiterentwicklung**

Die Weiterentwicklung der **KITA Chäfermäsch** ist uns wichtig.

1. Als **KITA Chäfermäsch** und in Zusammenarbeit mit andern Institutionen schaffen wir Angebote, welche den sich verändernden Bedürfnissen für familienexterne Kinderbetreuung in der Region Bremgarten gerecht werden.